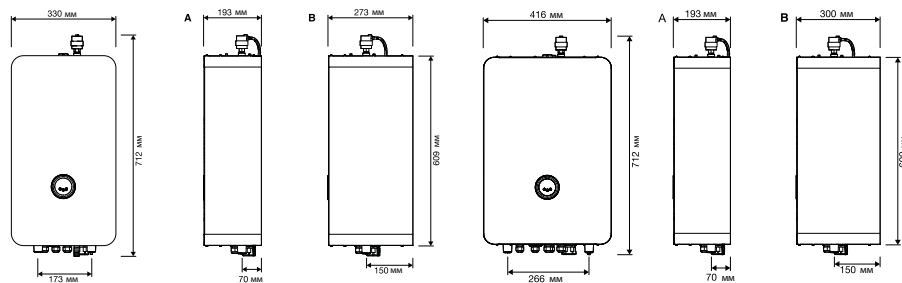


Технічні дані

		Модель котла Tronic Heat 3000/3500						
		4	6	9	12	15	18	24
Потужність опалення	[кВт]	3,96	5,94	8,91	11,88	14,85	17,82	23,76
Коефіцієнт корисної дії	[%]	99,7	99,7	99,7	99,7	99,7	99,7	99,7
Увімкнення нагрівальних елементів	[шт. х кВт]	3x1,3	3x2	3x3	3x4	3x3+3x2	6x3	6x4
Кількість ступенів потужності	-	3	3	3	3	6	6	6
Мережева напруга	[В AC]	3x400/230(-10/+6)						
Номинальний струм (при 3x400/230 В AC)	[А]	5,8	8,7	13,1	17,4	21,8	26,1	34,8
Мережева напруга	[В AC]	230(-10/+6)						
Номинальний струм (при 1x230 В AC)	[А]	17,4	26,1	39,2	52,2	-	-	-
Електричний ступінь захисту	[IP]	IP40	IP40	IP40	IP40	IP40	IP40	IP40
Номинальний вміст водяної ємності	[л]	3,7	3,7	3,7	3,7	6,4	6,4	6,4
Підключення термостата On/Off	-	24 В DC	24 В DC	24 В DC	24 В DC	24 В DC	24 В DC	24 В DC
Максимально допустимий робочий тиск	[бар]	3	3	3	3	3	3	3
Максимальна температура гарячої води	[°C]	85	85	85	85	85	85	85
Мембранний компенсаційний бак (тільки для Tronic Heat 3500)	[л]	7	7	7	7	7	7	7
Підключення лінії подачі (зовнішня різьба)	Дюйм	G3/4	G3/4	G3/4	G3/4	G3/4	G3/4	G3/4
Підключення зворотної лінії (зовнішня різьба)	Дюйм	G3/4	G3/4	G3/4	G3/4	G3/4	G3/4	G3/4
Ш*В*Г х вага для Tronic Heat 3000	[мм, кг]	330x712x193x17,8				416x712x193x21,5		
Ш*В*Г х вага для Tronic Heat 3500	[мм, кг]	330x712x193x24,4				416x712x300x28		

Габаритні розміри



Розміри опалювального котла 4-12 кВт

Розміри опалювального котла 15-24 кВт

A Tronic Heat 3000 без мембранного компенсаційного баку

A Tronic Heat 3500 з мембранним компенсаційним баком

Босх Термотехніка Україна

Інфолінія 0 800 300 733
tt@ua.bosch.com

www.bosch-climate.com.ua



**Якби все у житті
було так легко!**
Електричний котел
Tronic Heat 3000/3500

 **BOSCH**
Винайдено для життя

Простий монтаж, котел ідеально задовольнить ваші потреби в теплі

Прості речі дають змогу насолоджуватися життям. Компанія Bosch створила електричний котел опалювання Tronic Heat 3000/3500 для вашої оселі, керуючись цим принципом. Він зручно надає тепло, яке потрібне у вашій оселі. Котел також забезпечує надзвичайно простий монтаж та керування. Ще одною перевагою Tronic Heat 3000/3500 є привабливий дизайн.

Ідеальне рішення як для модернізації системи, так і для нових будівель

Tronic Heat 3000 є ідеальним вибором, якщо вам лише потрібне додаткове джерело тепла для наявної системи опалення. Він постачається без розширювального бака та насоса. Якщо електричний котел має бути єдиним джерелом тепла в системі опалення, найкращим вибором є Tronic Heat 3500 з розширювальним баком та трьохшвидкісним циркуляційним насосом. Обидві версії дають змогу конфігурувати ідеальні рішення як для інсталяції в існуючу систему, так і для нового будівництва.

Насолоджуйтеся перевагами якості Bosch

Разом з Tronic Heat 3000 або 3500 ви вибираєте конструкцію з найкращих матеріалів та прива-



Tronic Heat 3000/3500

Переваги одним поглядом:

- ▶ Tronic Heat 3000 без розширювального бака та насоса в якості додатку до наявної системи опалення
- ▶ Tronic Heat 3500 з розширювальним баком та трьохшвидкісним насосом в якості основного джерела тепла
- ▶ Сім варіантів теплової потужності, від 4 до 24 кВт
- ▶ Простий монтаж та обслуговування
- ▶ Компактний розмір, мала вага
- ▶ Сучасний функціональний дизайн
- ▶ Розумна електроніка з функцією самодіагностики
- ▶ Захист від замерзання та перегріву
- ▶ Підключення 230 В для моделей до 12 кВт
- ▶ Можливість керування приготуванням гарячої води

бливий сучасний дизайн. Це - якість від Bosch. Ця якість відчувається у численних деталях. Наприклад, пристрій працює тихо як шепотіння, і під час роботи його майже не чути. А вбудована електроніка забезпечує рівномірний розподіл теплового навантаження між усіма нагрівальними елементами, що забезпечує тривалий термін служби.

Просте рішення для приготування гарячої води

Постачання тепла та гарячої води є важливою частиною сучасного життя. Автоматика Tronic Heat 3000 та 3500 дозволяє керувати приготуванням гарячої води. Все, що потрібно, це бак непрямого нагріву та трьохходовий клапан з електричним підключенням. Температура води відображається на дисплеї котла.



Розумна електроніка та високий рівень зручності

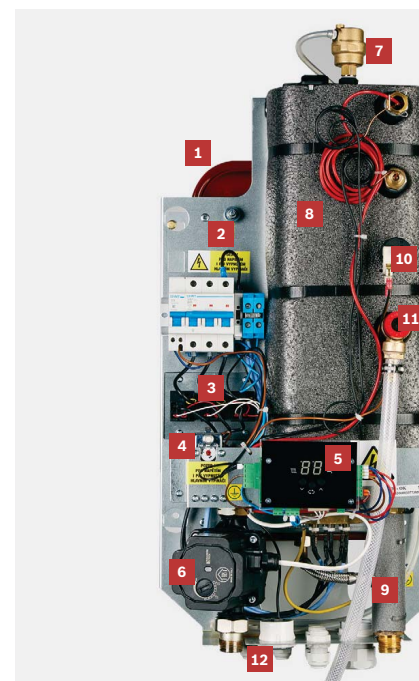
Концепція інтуїтивного управління дає також задоволення від використання. Чітка схема панелі управління з кнопками та графічним дисплеєм є дружньою для користувача та робить кожний крок надзвичайно простим.

Система адаптивного управління Bosch:

- Розроблена Bosch система адаптивного управління дозволяє зручно керувати всіма функціями котла.
- ▶ Надзвичайна простота у використанні, можливість керування приготуванням гарячої води
- ▶ Сприяє більш тривалій роботі котла за рахунок чергування роботи нагрівальних елементів
- ▶ Регулювання теплової потужності пристрою за кімнатною температурою при підключенні регулятора

Технологія, що полегшує вам життя

Котли Tronic Heat 3000/3500 - легкі та компактні. Це дуже полегшує монтаж. Він такий легкий, що інсталятор самостійно може підвісити пристрій на стіну та підключити його. Це також дуже спрощує технічне обслуговування. Відкрутивши пару гвинтів, ви отримаєте доступ до всіх важливих компонентів спереду. Це дозволяє, наприклад, виконувати роботи без демонтажу електроніки.



- 1 Розширювальний бак (модель Tronic Heat 3500)
- 2 Рама котла
- 3 Силіве реле
- 4 STB (блокувальний термостат)
- 5 Панель керування з LED дисплеєм
- 6 3-швидкісний насос (модель Tronic Heat 3500)
- 7 Автоматичний розповітрявач
- 8 Теплообмінник з ізоляцією
- 9 Трубопровід лінії подачі
- 10 Реле тиску
- 11 Запобіжний клапан
- 12 Гідравлічне та електричне підключення